

第2号様式(第3条関係)

第H25254号		試 験 等 成 績 書	
依 頼 事 項	〔試験品名〕ハゼ V600 タイプ タイトフレーム SGHC 一般部用 〔試験項目〕強度試験 (引張試験)		
依 頼 者	株式会社 サカタ製作所 代表取締役 坂田 匠	依 頼 処 理 担 当 者 職 氏 名	専門研究員 皆川 要

試 験 等 結 果

1. 試験日 : 平成25年10月10日
2. 試験機 : (株)島津製作所製 オートグラフ AG100kNI
3. 試験内容 : 試験品を図のように引っ張り、荷重最大点における荷重と変位、山高の2%変位における荷重、および予想最大荷重を8等分する荷重における変位を記録した。
  - ・試験速度 : 10mm/min
  - ・変位 : 試験機のクロスヘッド移動量
  - ・山高 : 100mm (依頼者の申告による)
  - ・予想最大荷重 : 試験品の最大荷重のうち最小の値
  - ・試験ジグ : 依頼者の提供によるもの
  - ・依頼者立ち会い試験
4. 試験結果 : 下表のとおり。荷重-変位線図を別紙に添付する。

表 試験結果

No.	荷重最大点		2%変位 荷重 kN	予想最大荷重を8等分する荷重における変位 mm							
	荷重 kN	変位 mm		1/8	2/8	3/8	4/8	5/8	6/8	7/8	8/8
			2.0mm	0.30kN	0.60kN	0.90kN	1.21kN	1.51kN	1.81kN	2.11kN	2.41kN
1	2.41	10.0	1.17	0.2	0.4	0.9	2.2	4.1	6.1	8.1	10.0
2	3.02	12.2	1.15	0.2	0.5	1.0	2.3	3.9	5.5	7.3	8.9
3	2.75	10.7	1.22	0.2	0.5	1.0	2.0	3.5	5.3	7.0	8.8
平均値	2.726	10.97	1.181	0.20	0.45	0.99	2.14	3.86	5.63	7.46	9.23

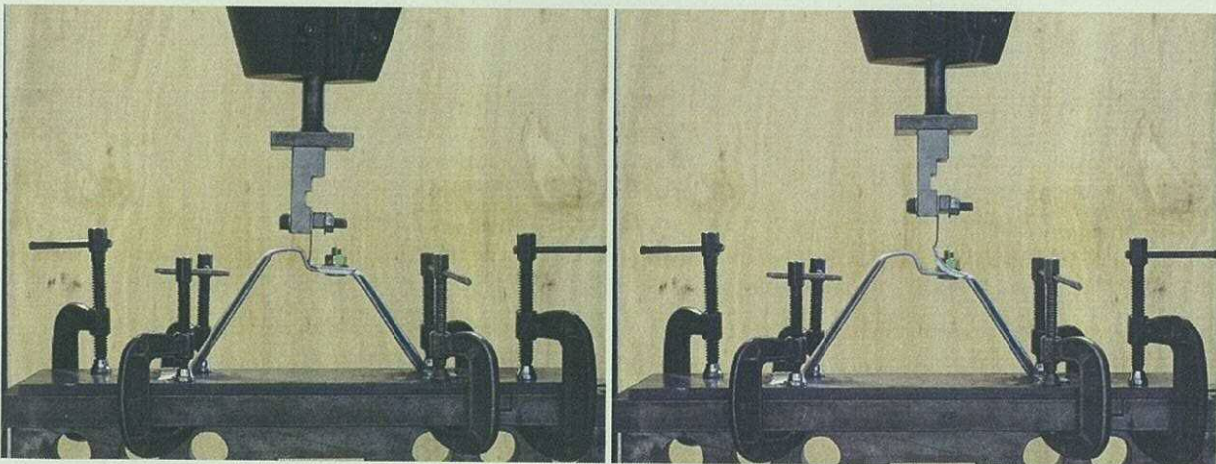


図. 試験の様子 (左: 試験前、右: 試験後)

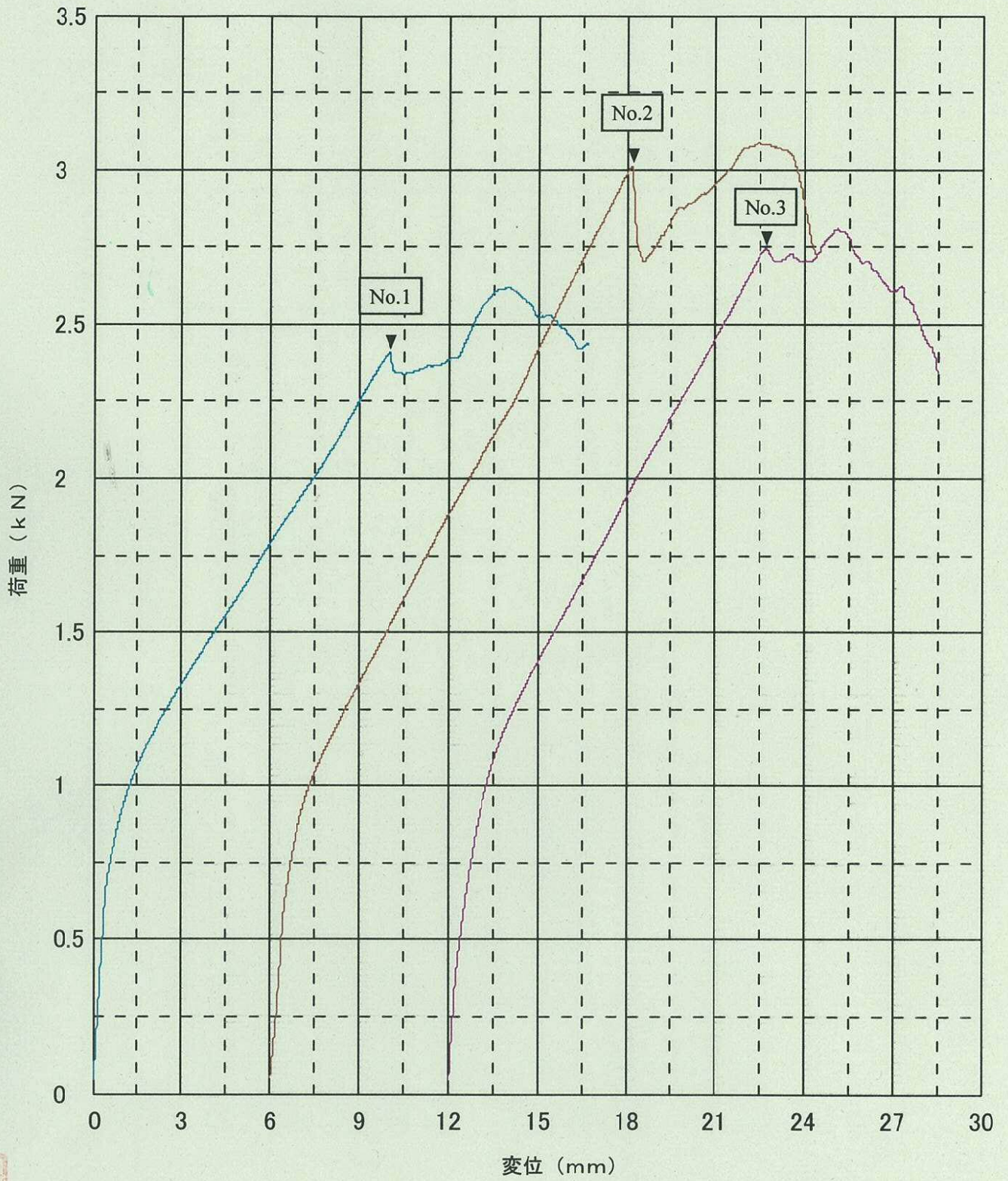
上記の試験結果は、提出試験品についてのみの結果である。

平成25年10月17日

新潟県工業技術総合研究所  
県央技術支援センター長  
坂井 修



第H25254号 別紙：荷重-変位線図



第2号様式(第3条関係)

第H25254号の2		試験等成績書	
依頼事項	[試験品名] ハゼ V600 タイプ タイトフレーム SGHC 一般部用 [試験項目] 強度試験 (圧縮試験)		
依頼者	株式会社 サカタ製作所 代表取締役 坂田 匠	依頼処理 担当者名 職氏名	専門研究員 皆川 要

試験等結果

- 試験日 : 平成25年10月10日
- 試験機 : (株)島津製作所製 オートグラフ AG100kNI
- 試験内容 : 試験品を図のように圧縮し、荷重最大点における荷重と変位、山高の2%変位における荷重、および予想最大荷重を8等分する荷重における変位を記録した。
  - 試験速度 : 10mm/min
  - 変位 : 試験機のクロスヘッド移動量
  - 山高 : 100mm (依頼者の申告による)
  - 予想最大荷重 : 試験品の最大荷重のうち最小の値
  - 試験ジグ : 依頼者の提供によるもの
  - 依頼者立ち会い試験
- 試験結果 : 下表のとおり。荷重-変位線図を別紙に添付する。

表 試験結果

No.	荷重最大点		2%変位 荷重 kN	予想最大荷重を8等分する荷重における変位 mm							
	荷重 kN	変位 mm		1/8	2/8	3/8	4/8	5/8	6/8	7/8	8/8
			2.0mm	1.29kN	2.59kN	3.88kN	5.17kN	6.46kN	7.76kN	9.05kN	10.34kN
1	10.36	4.8	6.01	0.6	1.0	1.3	1.7	2.1	2.4	2.8	4.5
2	10.34	3.7	7.25	0.5	0.7	1.0	1.4	1.8	2.1	2.6	3.7
3	10.92	4.1	7.21	0.5	0.7	1.0	1.3	1.8	2.1	2.6	3.3
平均値	10.539	4.18	6.824	0.49	0.82	1.11	1.46	1.91	2.22	2.65	3.83

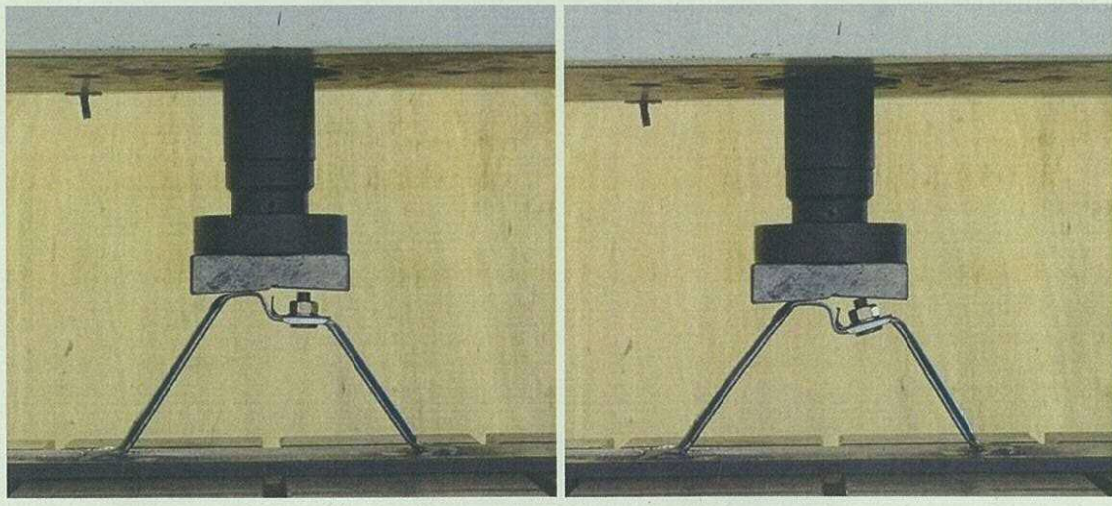


図. 試験の様子 (左: 試験前、右: 試験後)

上記の試験結果は、提出試験品についてのみの結果である。  
平成25年10月17日

新潟県工業技術総合研究所  
県央技術支援センター長  
坂井 修



第H25254号の2 別紙：荷重-変位線図

