

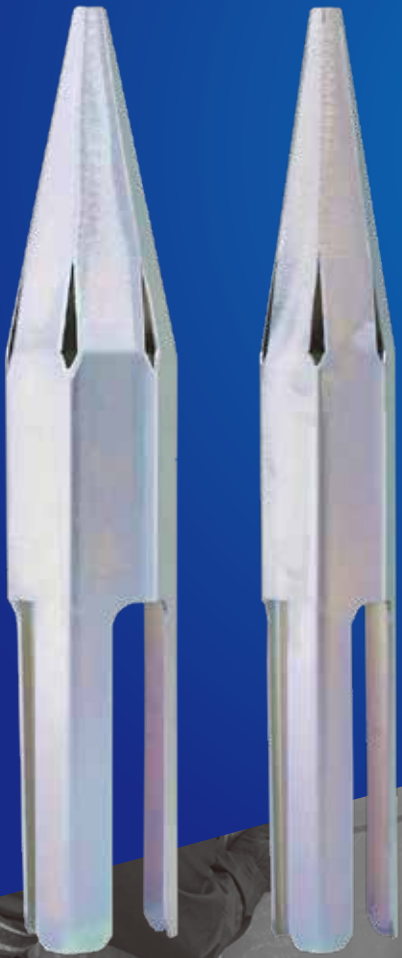
NEW

ボルト挿入治具

ANCHOR BOLT GUIDE CAP
- アンカーボルトガイドキャップ -

鋼管柱設置の問題を解決!

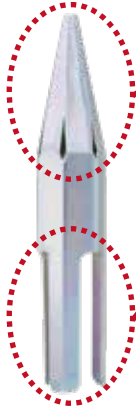
アンカーボルトの矯正不要
鋼管柱吊おろし作業時間短縮
玉掛ワイヤ等の弛み防止
ボルトのねじ山を保護



鋼管柱設置の問題を改善!

鋼管柱の建植は、作業前に基礎アンカーボルトの間隔をテンプレートで確認し、不適合箇所を矯正しなければなりません。それでも実際の据付は、鋼管柱座板のボルト穴とアンカーボルトの位置合わせが難しく、クレーンを微調整しながらなんとか押し込んでいくというのが実情で、ボルトのねじ山を傷つけてしまうことも…。これらの問題をアンカーボルトガイドキャップが解決します!

特長



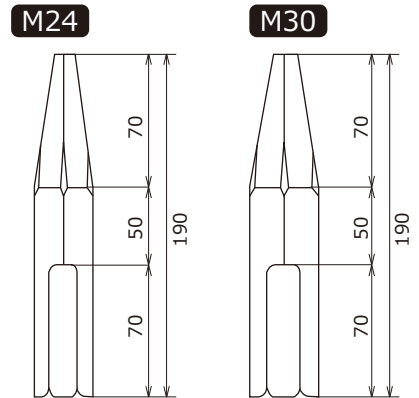
先端テーパ形状によりベースプレートの挿入がラクラク

素材が持つ復元力（スプリング効果）を利用した三又形状

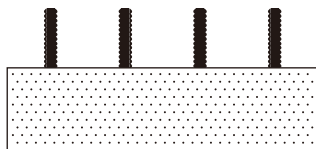
仕様

品名	アンカーボルトガイドキャップ
仕様	M24、M30 用 (M16、M36 は受注生産)
入数	5ヶ
材質	クロメートメッキ (電気亜鉛メッキ)
素材	SPCC
板厚	t=0.8
キャップ長さ	190mm
重さ	約 60g / 1ヶ

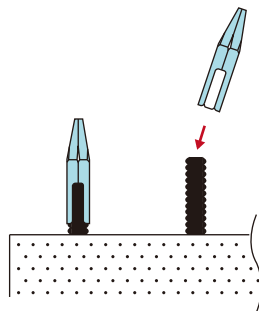
寸法



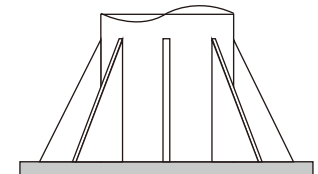
施工手順



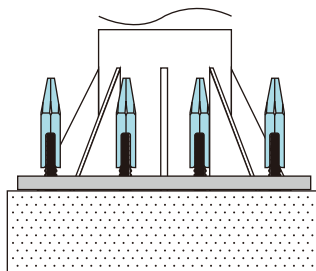
1 作業前に基礎アンカーボルトの間隔を確認します



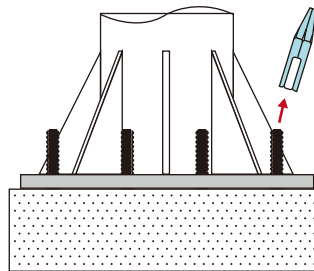
2 基礎アンカーボルトにアンカーボルトガイドキャップをはめ込みます



3 クレーンで吊下げられた鋼管柱を上から降ろします



4 静かに降ろします



5 アンカーボルトガイドキャップを取り外します

先細テーパ形状のため
ラクラク差し込めます!
装着も取り外しも

簡単

■ 販売代理店

■ 製造元

SAKATA

サカタ製作所

〒101-0041

東京都千代田区神田須田町1丁目28番地 アクア神田ビル4階

TEL.03-5296-8686 FAX.03-5297-8055