

折板屋根上 歩廊設置ユニット

(対象屋根：ハゼ式折板 II型)



紹介動画公開中！

SAKATA

サカタ製作所

〒101-0041

東京都千代田区神田須田町1丁目28番地 VORT 神田III3F
TEL.03-5296-8686 FAX.03-5297-8055

東京
支店

本社

〒940-2403

新潟県長岡市与板町本与板45番地(萩岩井工業団地内)
TEL.0258-72-0072 FAX.0258-72-0051

大阪
営業所

〒532-0011

大阪府大阪市淀川区西中島5丁目11番10号 第三中島ビル4階
TEL.06-6307-0050 FAX.06-6307-0110

○本ご案内の著作権は株式会社サカタ製作所の所有するものです。無断で転用することは法律によって禁じられています。
○製品改良等で仕様は予告なしに変更する場合があります。

ユニット構成 (全体)

流れ方向

桁行方向

機材

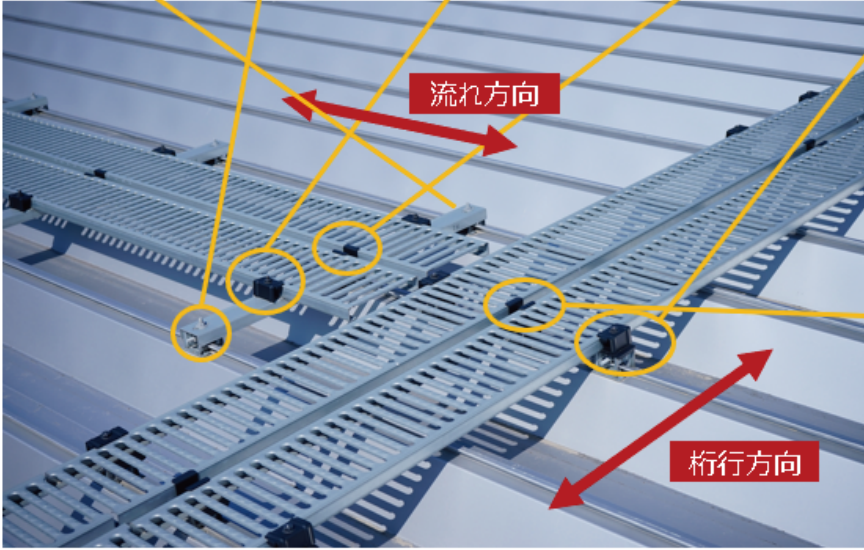
端部A×2

端部B×2

中間部

端部×2

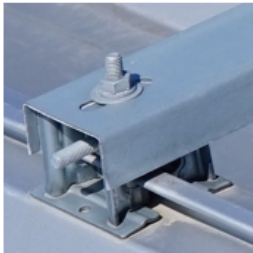
中間部



部品構成 (流れ方向)

八ゼ締め部分

端部



機材

皿バネ付ナット

本体金具



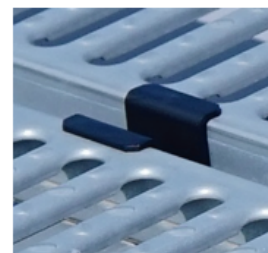
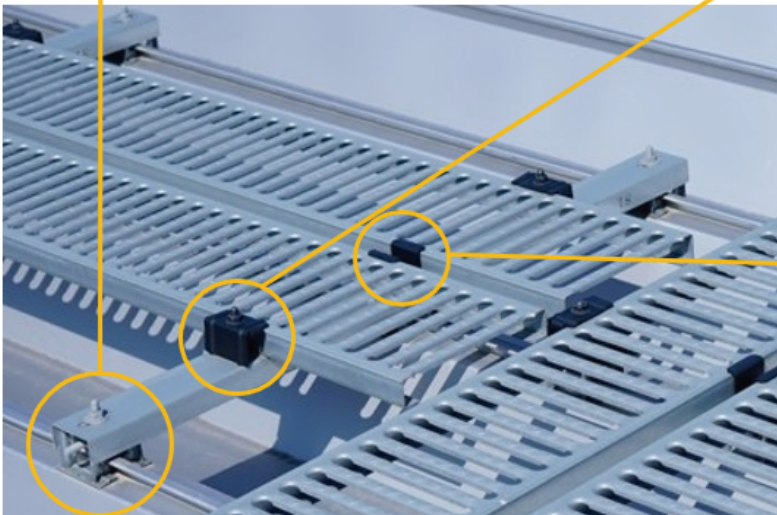
押さえ金具(皿バネ付ナット)

皿バネ付ナット

ボルト

平座金

中間部

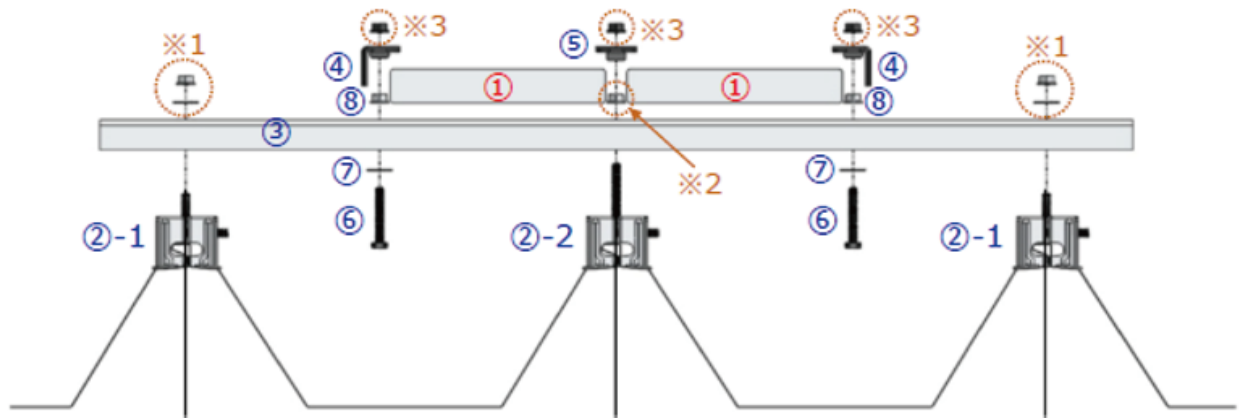


押さえ金具(皿バネ付ナット)

本体金具

皿バネ付ナット

断面詳細 部品一覧 (流れ方向)

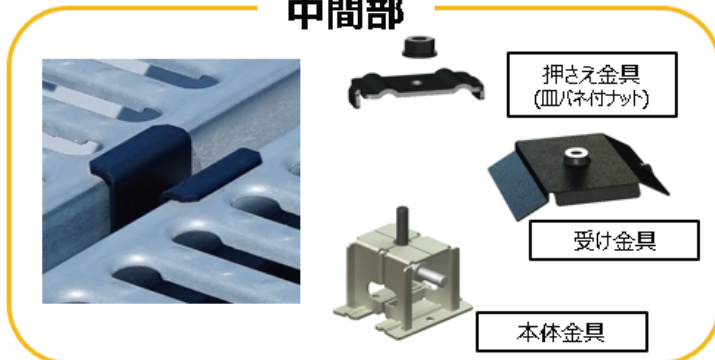


【横材1本に対する部材明細】

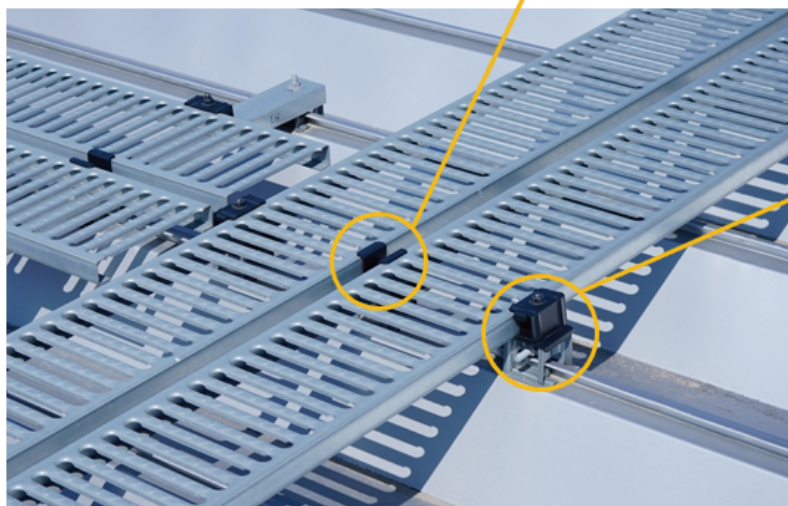
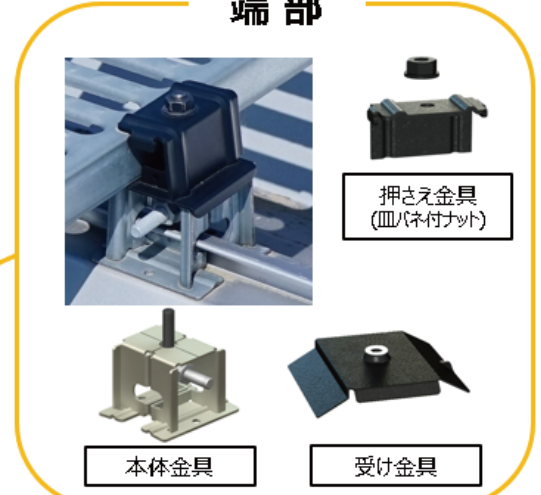
No	部材名	員数	仕様	備考
①	日鐵住金ファインフロア	2	溶融亜鉛めっき又は高耐食性めっき銅板	
②-1	本体金具 M10×25 (出)	2	金具：溶融亜鉛めっき、ボルト・ナット類：KSGめっき	ハゼ式A (角ハゼ) 又はB (丸ハゼ) 皿ばね付ナット及び平座金 (KSGめっき) を付属 (※1)
②-2	本体金具 M10×60 (出)	1	金具：溶融亜鉛めっき、ボルト・ナット類：KSGめっき	ハゼ式A (角ハゼ) 又はB (丸ハゼ) 皿ばね付ナットを付属 (KSGめっき) (※2)
③	横材	1	高耐食性めっき銅板	図番 II 型：17B0102、
④	押さえ金具 端部 H40	2	高耐食性めっき銅板+黒塗装	皿ばね付ナット (KSGめっき) 同梱 (※3)
⑤	押さえ金具 中間部	1	高耐食性めっき銅板+黒塗装	皿ばね付ナット (KSGめっき) 同梱 (※3)
⑥	六角ボルト	2	M10×65、KSGめっき	
⑦	平座金	2	φ10.5(φ11)×30、KSGめっき	
⑧	皿ばね付ナット	2	M10用、KSGめっき	

部品構成 (桁行方向詳細)

中間部

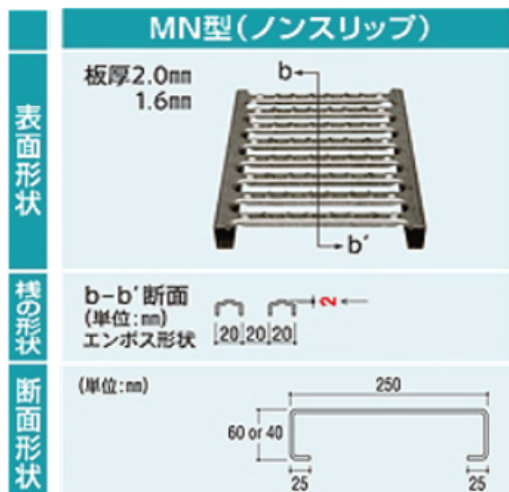


端部



歩廊仕様

【歩廊本体】 ファインフロア



品名	ファインフロア
メーカー	ニッケンビルド
モデル	MN250-40-1.6
板厚	1.6mm
高さ	40mm
固定スパン	1,300mm以内
耐荷重	150kg (1471N) 以下

単純梁
(短期集中荷重)



● 曲げモーメント $M_{max} = \frac{PL}{4}$ (N・mm)

● 曲げ応力度 $\frac{M}{Z \cdot f_b} \leq 1$

● たわみ $\delta = \frac{PL^3}{48EI}$ (mm)

許容曲げ応力度 $f_b = 235$ N/mm²
ヤング係数 $E = 2.05 \times 10^4$ N/mm²

※ 構内の社内基準: たわみ率 1/300 以下
(たわみ推奨値 5mm 以下)

1 一般構造用圧縮板 JIS G 3101 SS400 (標準仕上げ: 溶融亜鉛めっき(HDZT56))(板厚2.0mmのみ)
1 高耐食性めっき鋼板 「スーパーダイヤ」(めっき付着量の記号表記: K27)(板厚2.0mm、1.6mm)

許容スパン (mm)	MF-MN250-40-1.6						MF-MN250-40-2.0						MF-MN200-40-2.0					
	MF-MN200-40-1.6						MF-MN250-40-2.0						MF-MN200-40-2.0					
	荷重						荷重						荷重					
	100kg (981N)		150kg (1471N)		200kg (1961N)		100kg (981N)		150kg (1471N)		200kg (1961N)		100kg (981N)		150kg (1471N)		200kg (1961N)	
	応力度判定 s-MZ/b	たわみ率 (δ/L)	たわみ (mm)	応力度判定 s-MZ/b	たわみ率 (δ/L)	たわみ (mm)	応力度判定 s-MZ/b	たわみ率 (δ/L)	たわみ (mm)	応力度判定 s-MZ/b	たわみ率 (δ/L)	たわみ (mm)	応力度判定 s-MZ/b	たわみ率 (δ/L)	たわみ (mm)	応力度判定 s-MZ/b	たわみ率 (δ/L)	たわみ (mm)
1000	0.33	1/657	1.52	0.49	1/438	2.28	0.66	1/329	3.04	0.27	1/789	1.27	0.41	1/526	1.90	0.55	1/394	2.54
1100	0.36	1/543	2.03	0.54	1/362	3.04	0.72	1/272	4.05	0.30	1/652	1.69	0.45	1/435	2.53	0.60	1/326	3.37
1150	0.38	1/497	2.31	0.57	1/331	3.47	0.75	1/249	4.63	0.32	1/596	1.93	0.47	1/398	2.89	0.63	1/298	3.86
1200	0.39	1/456	2.63	0.59	1/304	3.94	0.79	1/228	5.26	0.33	1/548	2.19	0.49	1/365	3.29	0.66	1/274	4.38
1250	0.41	1/420	2.97	0.62	1/280	4.46	0.82	1/210	5.94	0.34	1/505	2.48	0.51	1/336	3.71	0.69	1/252	4.95
1300	0.43	1/389	3.34	0.64	1/259	5.01	0.85	1/194	6.68	0.36	1/467	2.79	0.54	1/311	4.18	0.71	1/233	5.57
1400	0.46	1/335	4.18	0.69	1/224	6.26	0.92	1/168	8.35	0.38	1/402	3.48	0.58	1/268	5.22	0.77	1/201	6.96
1450	0.48	1/312	4.64	0.71	1/208	6.96	0.95	1/156	9.28	0.40	1/375	3.87	0.60	1/250	5.80	0.80	1/188	7.73
1500	0.49	1/292	5.14	0.74	1/195	7.70	0.98	1/146	10.27	0.41	1/351	4.28	0.62	1/234	6.42	0.82	1/175	8.56
1550	0.51	1/273	5.67	0.76	1/182	8.50	1.02	1/137	11.33	0.43	1/328	4.72	0.64	1/219	7.08	0.85	1/164	9.44
1600	0.53	1/257	6.23	0.79	1/171	9.35	1.05	1/128	12.46	0.44	1/308	5.19	0.66	1/205	7.79	0.88	1/154	10.39
1800	0.59	1/203	8.88	0.89	1/135	13.31	1.18	1/101	17.74	0.49	1/243	7.39	0.74	1/162	11.09	0.99	1/122	14.79

設計価格 (2023年5月現在)

- ※ 歩廊本体: ファインフロアW-250 ノンスリップ[®] 2枚並
- ※ 対象屋根: 角八折板または丸八折板 W-500タイプ
- ※ 材料代のみ (取り付け費は別途)

	設計価格 (1mあたり) ※ 税別、送料別
流れ方向	¥ 34,000
桁方向	¥ 24,000

※ 納期: 受注後60~70日間